



# RESIDENCIAL DOS BAHÍAS



## ESCALERA 1 VIVIENDA TIPO C

PLANTA TERCERA  
3 DORMITORIOS

### SUP ÚTILES

Salón- Comedor	23,42 m <sup>2</sup>
Dormitorio 1	12,06 m <sup>2</sup>
Dormitorio 2	8,46 m <sup>2</sup>
Dormitorio 3	8,18 m <sup>2</sup>
Baño 1	3,22 m <sup>2</sup>
Baño 2	3,24 m <sup>2</sup>
Distribuidor	5,79 m <sup>2</sup>
Recibidor	4,77 m <sup>2</sup>
Cocina	7,00 m <sup>2</sup>
Terraza cubierta	5,76 m <sup>2</sup>
Escalera	2,97 m <sup>2</sup>
Rellano	2,05 m <sup>2</sup>

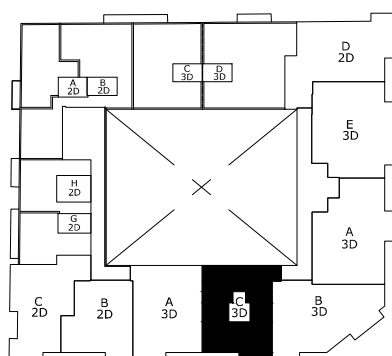
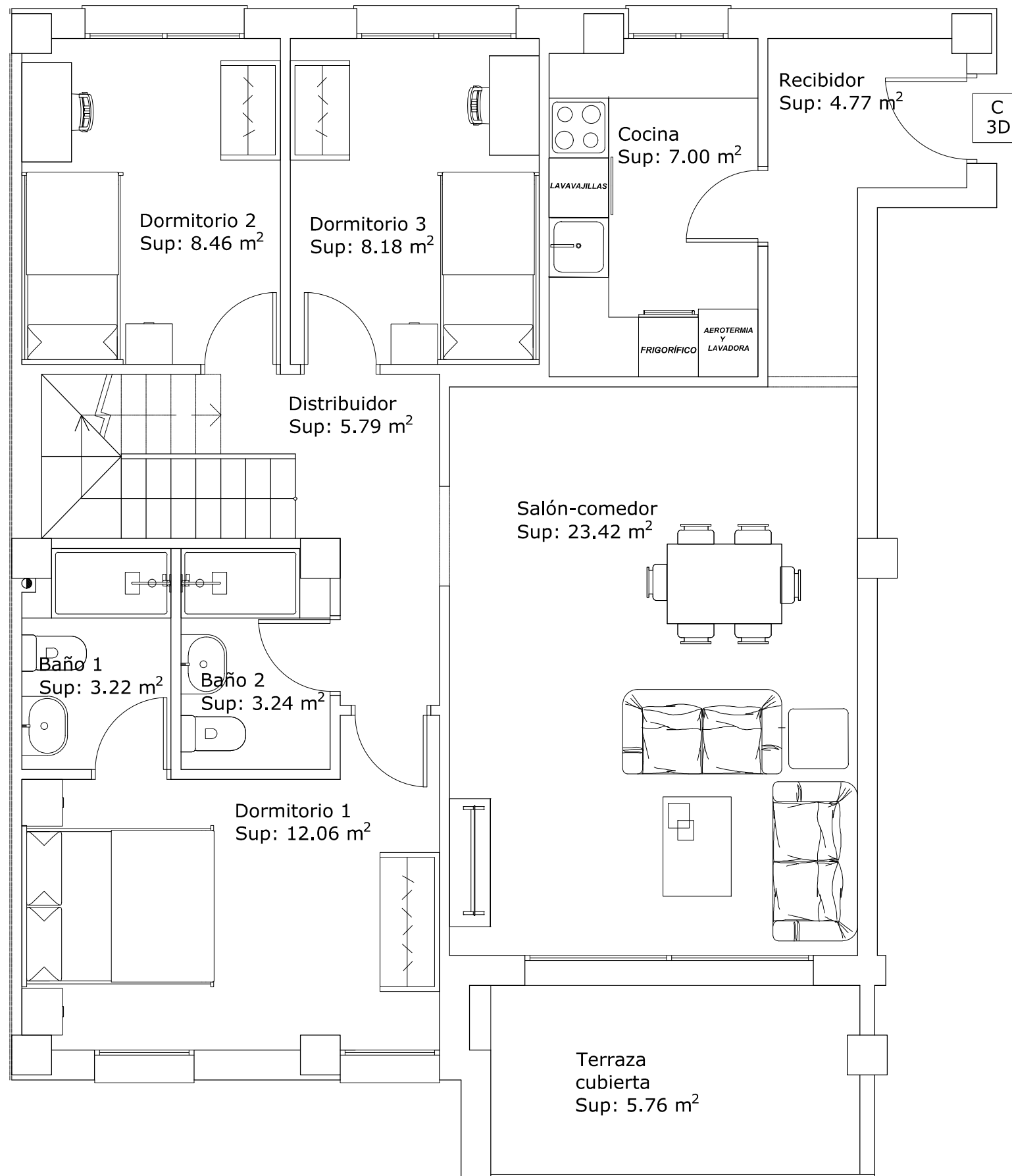
**TOTAL SUP. ÚTIL VIV. 86,92 m<sup>2</sup>**

**SUP. CONST. CON PPZC: 120,04 m<sup>2</sup>**

**SUP. ÚTIL EXTERIOR: 81,47 m<sup>2</sup>**

Azotea 81,47 m<sup>2</sup>

**SUP. ÚTIL VIV. SEGUN  
DECRETO 218/2005 89,28 m<sup>2</sup>**



PLANTA TERCERA



La información y documentación gráfica que aparece en este plano son orientativas y están sujetas a modificaciones derivadas del proyecto de ejecución y de su construcción. Todo el mobiliario y decoración que figuran en el mismo, son puramente orientativos y no forman parte del producto vendido.